



**Кран-балки типа GK1 - GK2**

**Торговое обозначение кран-балки типа GK1 - GK2**

**Габаритные и присоединительные размеры  
кран-балки типа GK1 - GK2**

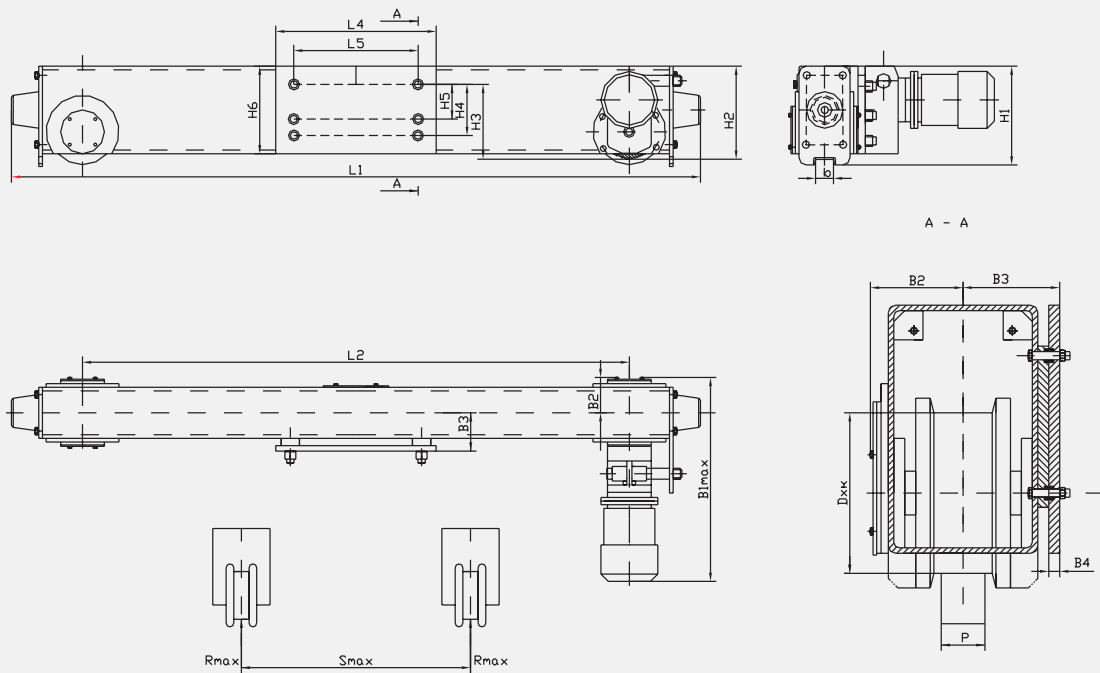
## ТОРГОВОЕ ОБОЗНАЧЕНИЕ КРАН-БАЛКИ ТИПА GK1 - GK2



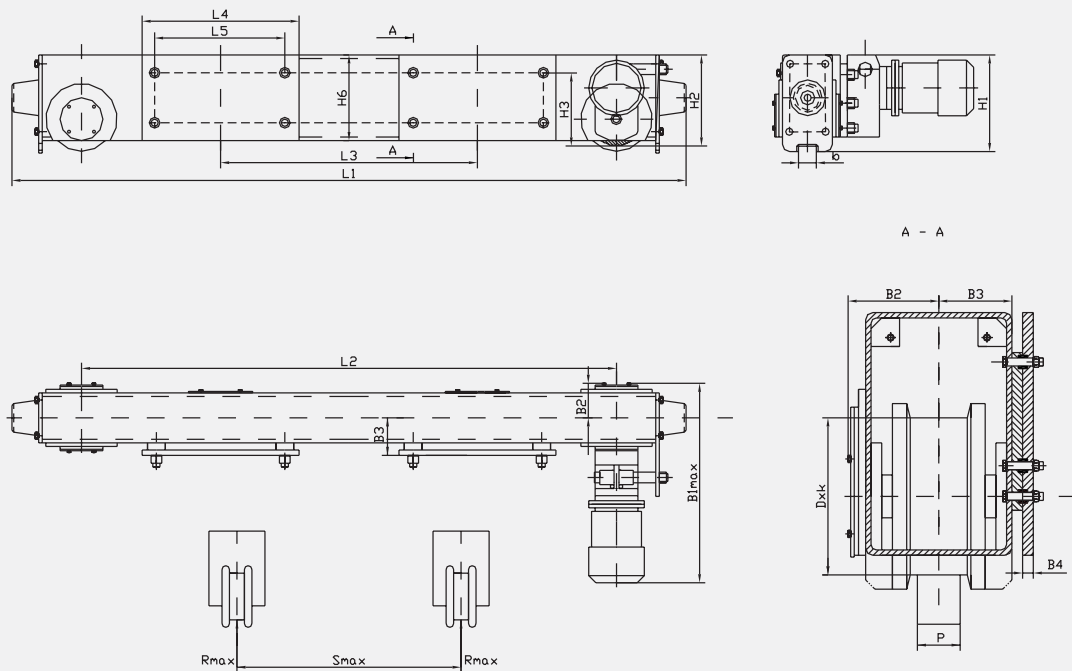
## СОВМЕСТИМОСТЬ КРАН-БАЛОК ТИПА GK1 И GK2 С МОТОР-РЕДУКТОРАМИ ТИПА TP1 И MPA

ТИП TP1 ТИП GK	TP1160...	TP1200...	TP1250...	TP1315...	MPA...
GK160...	✓	✓	○	○	○
GK200...	○	○	✓	○	○
GK250...	○	○	✓	○	○
GK315...	○	○	○	✓	○
GK400...	○	○	○	○	✓

# ГАБАРИТНЫЕ И ПРИСОЕДИНИТЕЛЬНЫЕ РАЗМЕРЫ КРАН-БАЛКИ ТИПА GK1 - GK2



**GK1**



**GK2**

Тип		GK160...	GK200...	GK250...	GK315...	GK400...
Размеры	Dxx	160	200	250	320	400
	Rmax /kg/	4000	6700	8500	13000	19500
	B1max	690	820	820	890	945
	B2	99	134	134	160	189
	B3	115	150	150	175	210
	H1	285	362	440	493	538
	H2	270	320	425	475	520
	H6	250	200	250	320	400
	P	50	60	60	65	80
	b	55	65	65	70	85

## ГАБАРИТНЫЕ И ПРИСОЕДИНИТЕЛЬНЫЕ РАЗМЕРЫ КРАН-БАЛКИ ТИПА GK1 - GK2

ТИП		GK160...	GK200...	GK250...	GK315...	GK400...
GK...-165-1-TP1...	L1	2080	-	-	-	-
	L2	1650	-	-	-	-
	L4	500	-	-	-	-
	L5	400	-	-	-	-
	H3	213	-	-	-	-
	H4	90	-	-	-	-
	H5	45	-	-	-	-
	Smax	12000	-	-	-	-
GK...-215-1-TP1...	L1	2580	2620	-	-	-
	L2	2150	2150	-	-	-
	L4	500	500	-	-	-
	L5	400	400	-	-	-
	H3	213	260	-	-	-
	H4	90	130	-	-	-
	H5	45	50	-	-	-
	Smax	15500	15500	-	-	-
GK...-215-2-TP1...	L1	2580	2620	-	-	-
	L2	2150	2150	-	-	-
	L3	1300	1300	-	-	-
	L4	500	500	-	-	-
	L5	400	400	-	-	-
	H3	213	260	-	-	-
	H4	135	155	-	-	-
	Smax	15500	15500	-	-	-
GK...-260-1-TP1...	L1	3030	3070	3120	3180	3290
	L2	2600	2600	2600	2600	2600
	L4	500	500	500	500	550
	L5	400	400	400	400	400
	H3	213	260	350	400	435
	H4	90	130	190	210	240
	H5	45	50	70	90	90
	Smax	18500	18500	18500	18500	18500
GK...-260-2-TP1...	L1	3030	3070	3120	3180	3290
	L2	2600	2600	2600	2600	2600
	L3	1700	1700	1700	1700	1700
	L4	500	500	500	500	550
	L5	400	400	400	400	400
	H3	213	260	350	400	435
	H4	135	155	260	300	330
	Smax	18500	18500	18500	18500	18500
GK...-320-1-TP1...	L1	3630	3670	3720	3780	3890
	L2	3200	3200	3200	3200	3200
	L4	500	500	500	500	550
	L5	400	400	400	400	400
	H3	213	260	350	400	435
	H4	90	130	190	210	240
	H5	45	50	70	90	90
	Smax	23000	23000	23000	23000	23000
GK...-320-2-TP1...	L1	3630	3670	3720	3780	3890
	L2	3200	3200	3200	3200	3200
	L3	2300	2300	2300	2300	2300
	L4	500	500	500	500	550
	L5	400	400	400	400	400
	H3	213	260	350	400	435
	H4	135	155	260	300	330
	Smax	23000	23000	23000	23000	23000